

BLOC 3 – ESPÈCIES EXÒTIQUES INVASORES



Associació la Sorollona

Amb el suport de:



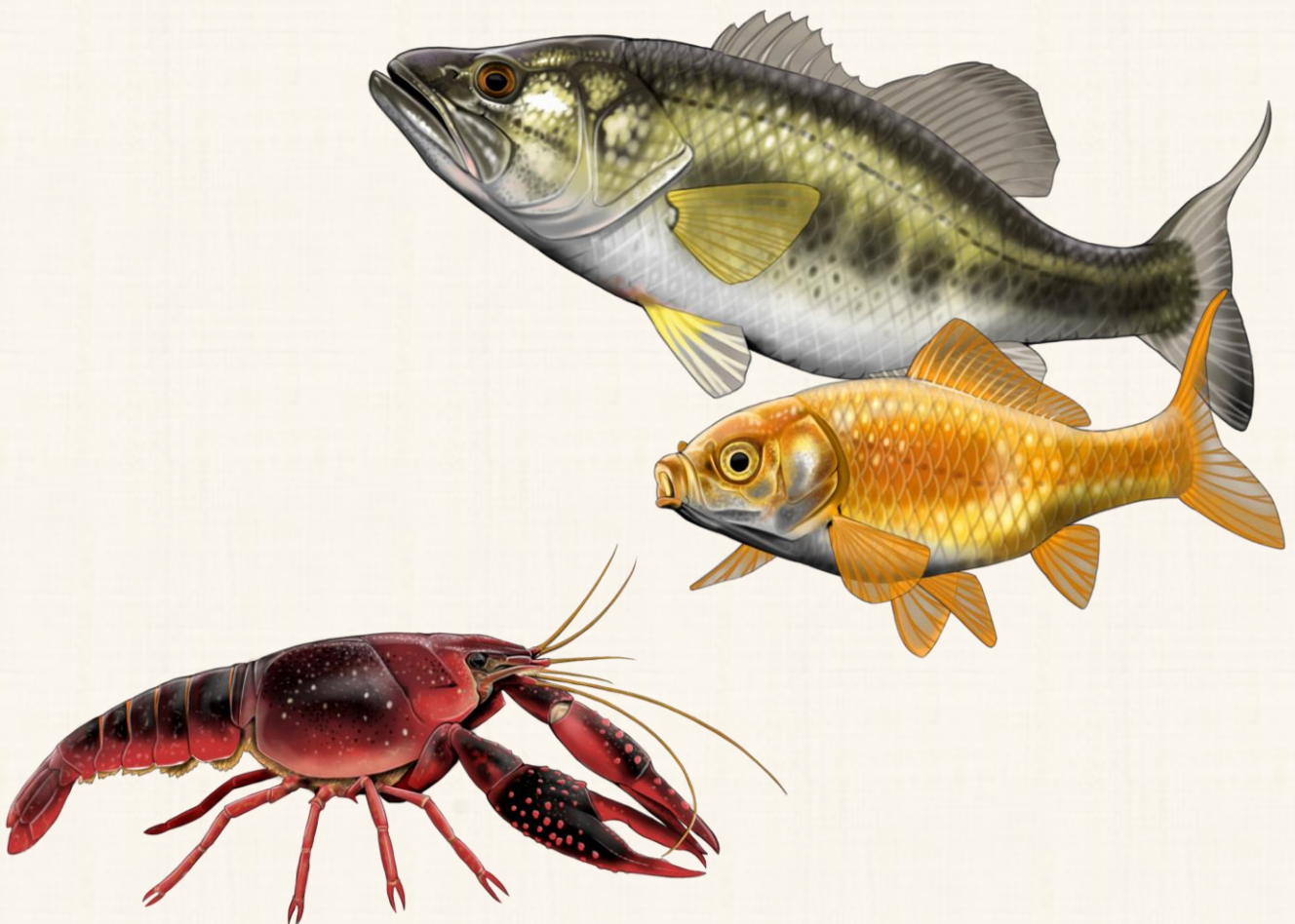
Generalitat de Catalunya
**Departament d'Acció Climàtica,
Alimentació i Agenda Rural**

QUÈ ÉS UNA ESPÈCIE EXÒTICA?



Es consideren **espècies exòtiques** aquelles que es localitzen fora de la seva distribució natural a causa d'haver estat transportades per l'humà

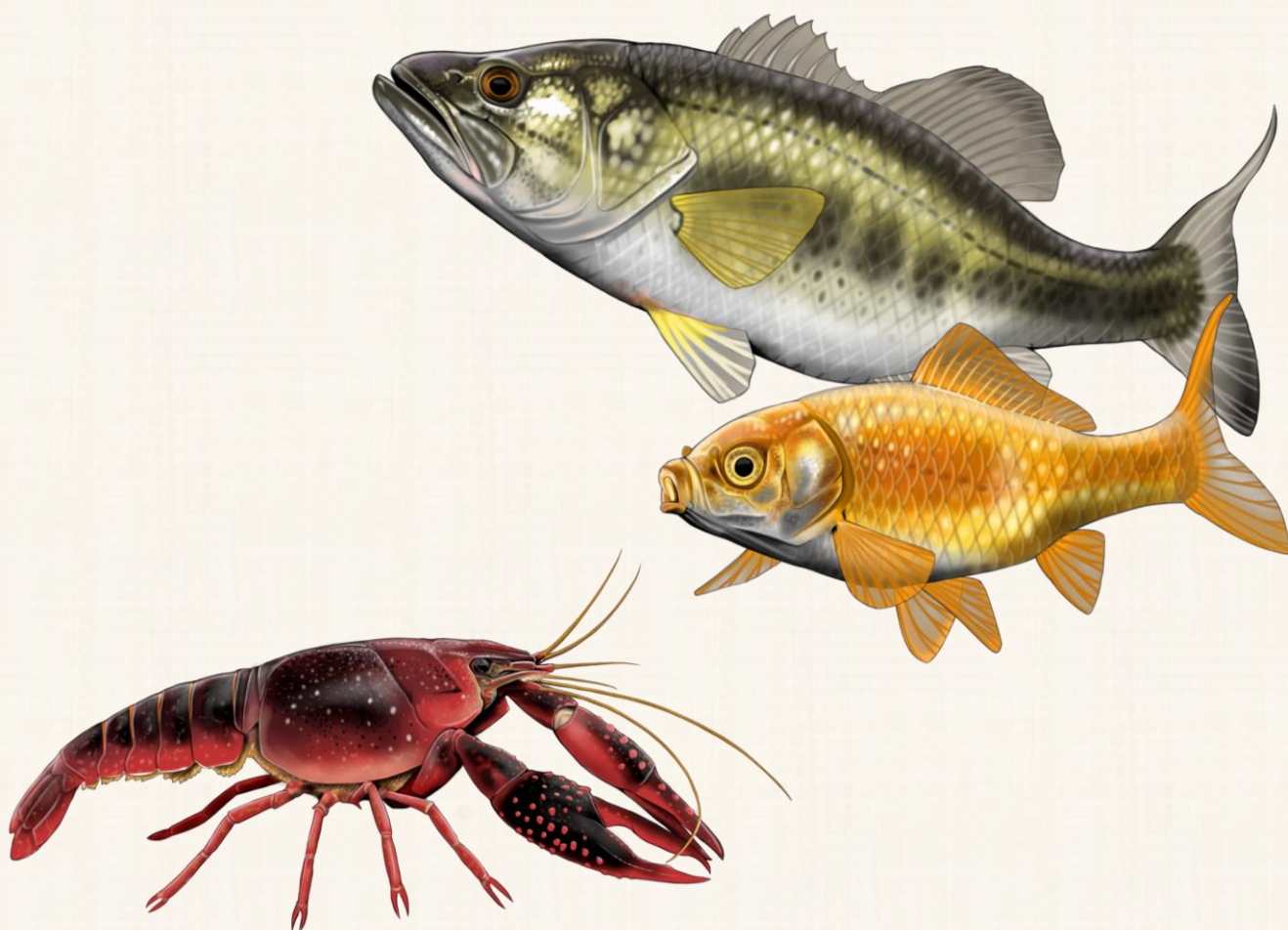
Atenció! No totes les espècies d'arribada recent són exòtiques. Aquelles que ho fan pels seus propis mitjans, en un procés d'expansió natural sense intervenció humana, es consideren **autòctones**



QUÈ ÉS UNA ESPÈCIE EXÒTICA INVASORA?



Si troben unes condicions favorables, algunes espècies exòtiques es poden establir alterant o amenaçant els ecosistemes locals i les espècies autòctones. És llavors quan passem a considerar-les **espècies exòtiques invasores (EEI)**

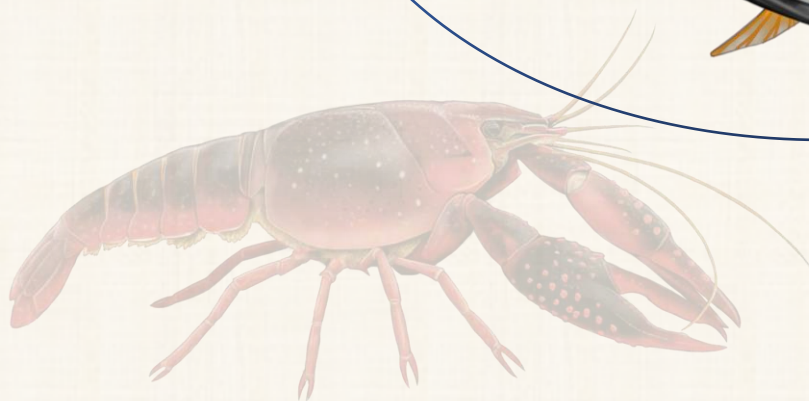
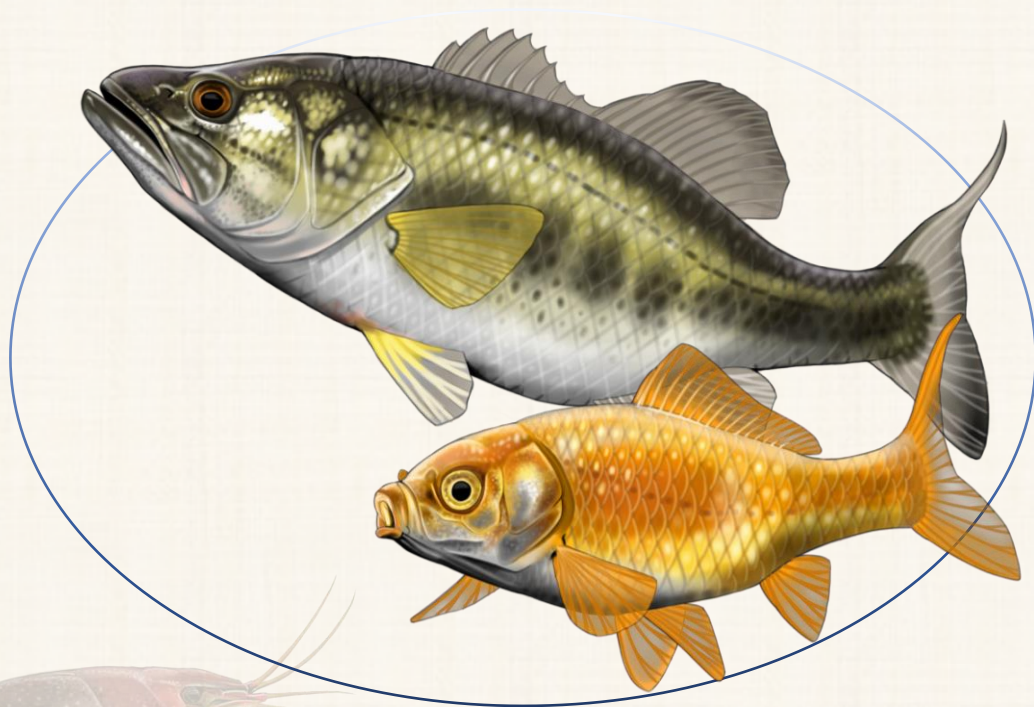


LES EEI ALS RIUS MEDITERRANIS



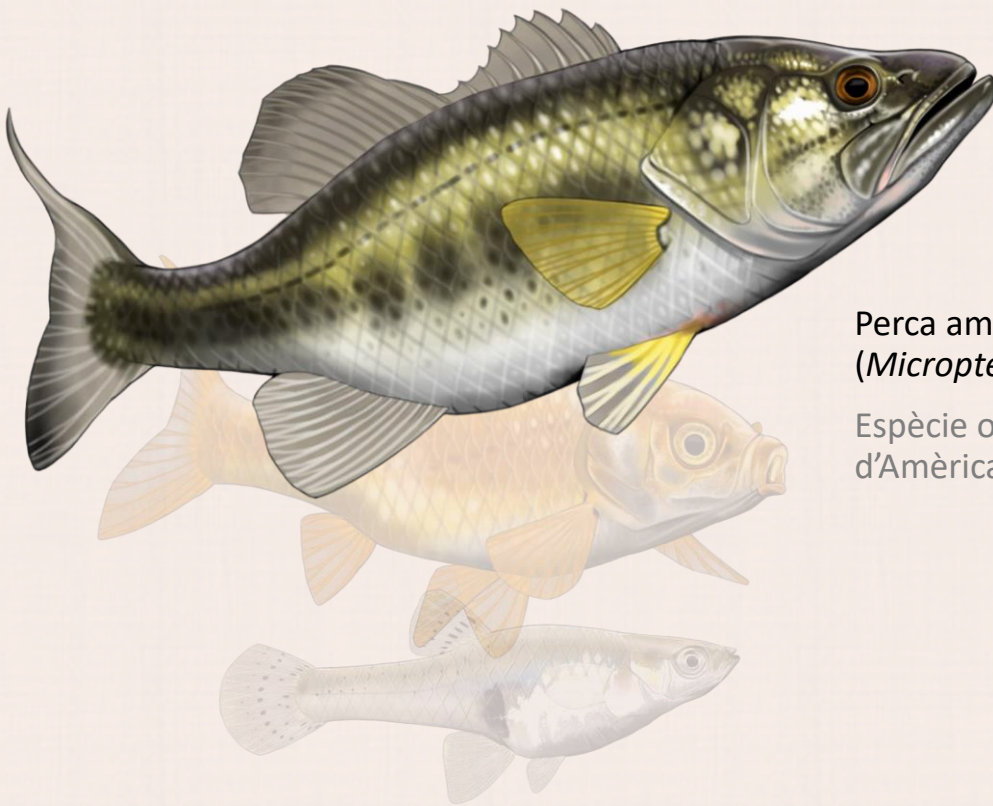
Els ambients aquàtics d'aigua dolça són un dels ecosistemes més perjudicats per la presència d'EEI

Als trams baixos dels nostres rius, la majoria d'espècies de peixos que observem són invasores



ELS PEIXOS

Algunes espècies de peixos autòctons es veuen afectades per la depredació de part d'espècies invasores. La introducció de grans peixos depredadors ha estat recurrent, sobretot amb finalitat de pesca esportiva.



Perca americana
(*Micropterus salmoides*).

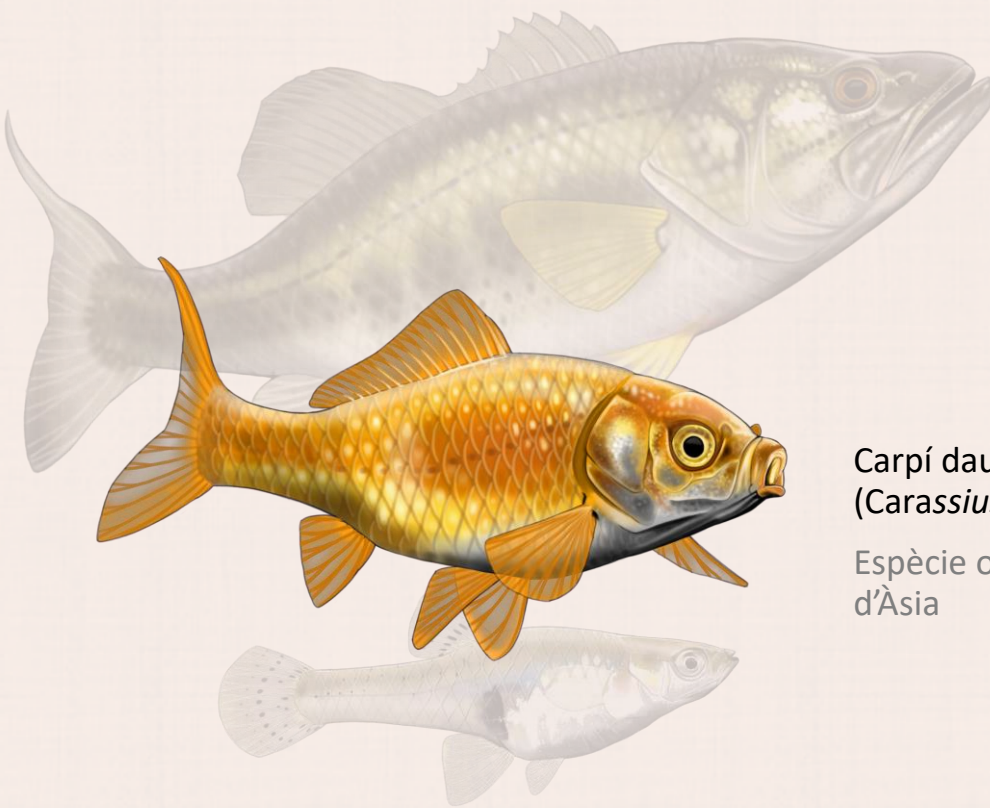
Espècie originària
d'Amèrica del Nord



Peix sol (*Lepomis gibbosus*) capturat al riu Ter
Espècie originària d'Amèrica del Nord

ELS PEIXOS

Altres peixos modifiquen les característiques de l'hàbitat, afectant a tot el conjunt d'espècies que hi habiten. Un exemple d'aquest cas són les espècies busquen el seu aliment removent el fons i causen excés de matèria orgànica en suspensió, pèrdua de vegetació aquàtica...



Carpí daurat
(*Carassius auratus*)

Espècie originària
d'Àsia

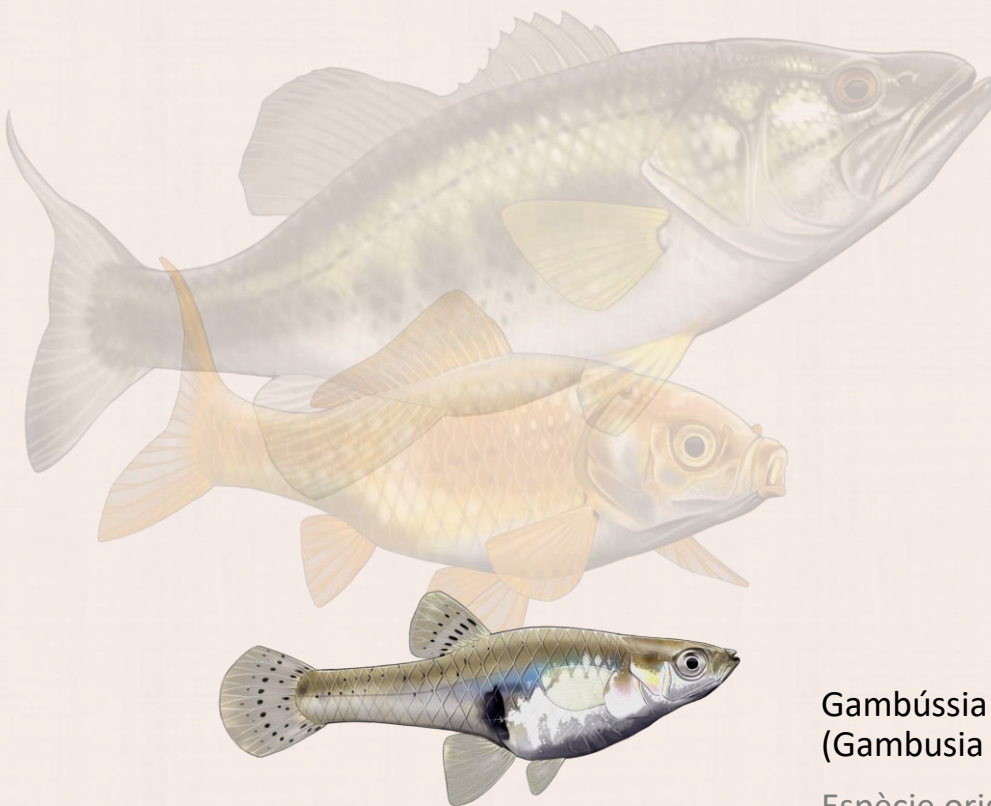


Carpa (*Cyprinus carpio*) capturada,
juntament amb diverses perques
americanes, en una bassa propera al
riu Onyar

Espècie originària d'Àsia i Est
d'Europa

ELS PEIXOS

Tot sovint, la introducció d'una espècie genera problemes a espècies autòctones amb un nínxol ecològic semblant, que poden veure's desplaçades per competència



Gambússia
(Gambusia holbrooki)

Espècie originària
d'Amèrica del Nord

Introduïda deliberadament en un intent de control de mosquits, no només és una voraç depredadora de postes d'altres peixos, si no que és una competidora molt eficient per a altres espècies petites com l'espínós o el fartet

Atenció! Les espècies esmentades són només alguns exemples de les moltes invasores establertes a casa nostra. A Catalunya s'han detectat **37** espècies de peixos exòtics, dels quals **17** es consideren ja invasores

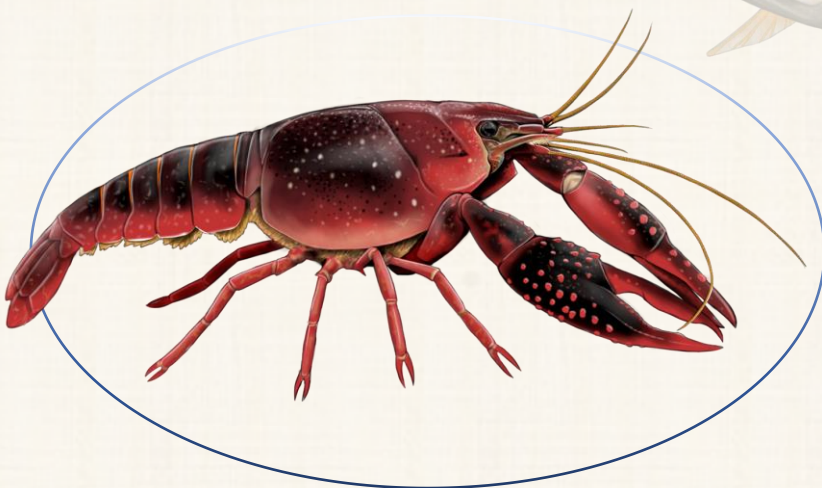
LES EEI ALS RIUS MEDITERRANIS



Els ambients aquàtics d'aigua dolça són un dels ecosistemes més perjudicats per la presència d'EEI

Les espècies invasores presents als nostres rius van molt més enllà dels peixos i abasten una gran diversitat de grups d'organismes:

mamífers,
rèptils,
crustacis,
mol·luscs,
plantes
criptògames,
plantes
vasculars,
fongs...



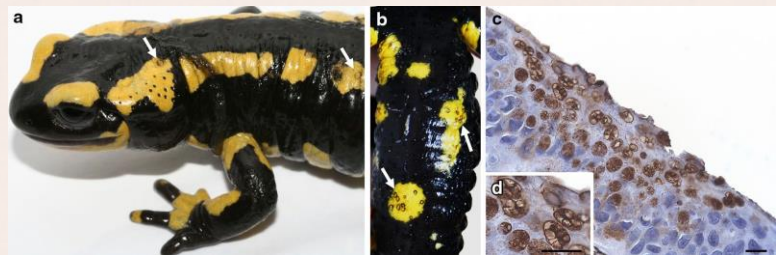
ALTRES EXEMPLES D'EEI

Altres peixos modifiquen les característiques de l'hàbitat, afectant a tot el conjunt d'espècies que hi habiten. Un exemple d'aquest cas són les espècies busquen el seu aliment removent el fons i causen excés de matèria orgànica en suspensió, pèrdua de vegetació aquàtica...



Ludwigia peploides

Espècie originària d'Amèrica Central i del Sud



Pascale van Rooij (Wikimedia Commons)

Batracochytrium salamandrivorans (fong paràsit d'amfibis)

Espècie originària d'Àsia



Coipú (*Myocastor coypus*)

Espècie originària d'Amèrica del Sud

Sinanodonta woodiana

Espècie originària d'Àsia



Cranc americà (*Procambarus clarkii*)

Espècie originària d'Amèrica del Nord

Timo Sack (Wikimedia Commons)

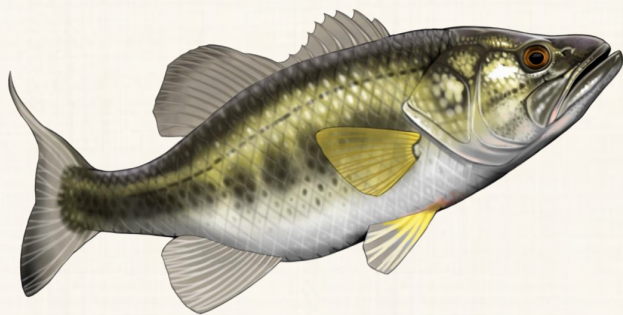
APREN-NE MÉS I COL·LABORA!



Saber reconèixer les EEI ens ajuda a detectar-les aviat en noves zones i és clau per a poder actuar a temps.

Si n'observeu, podeu introduir les dades al projecte EXOCAT a través de la plataforma de ciència ciutadana iNaturalist:

La Diputació de Barcelona ha elaborat una guia per a identificar les espècies invasores d'ambients fluvials. Es pot descarregar a través d'[aquest enllaç](#) o trobar mitjançant un cercador d'internet



Atenció! Tothom pot col·laborar amb les seves observacions al seguiment de les EEI, però el més important és evitar noves arribades. No alliberis mai un animal al medi, evita transportar material moll entre diferents masses d'aigua i plantar vegetació exòtica. **És a les nostres mans!**